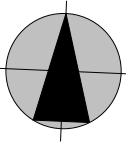
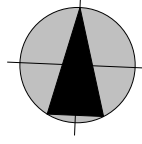
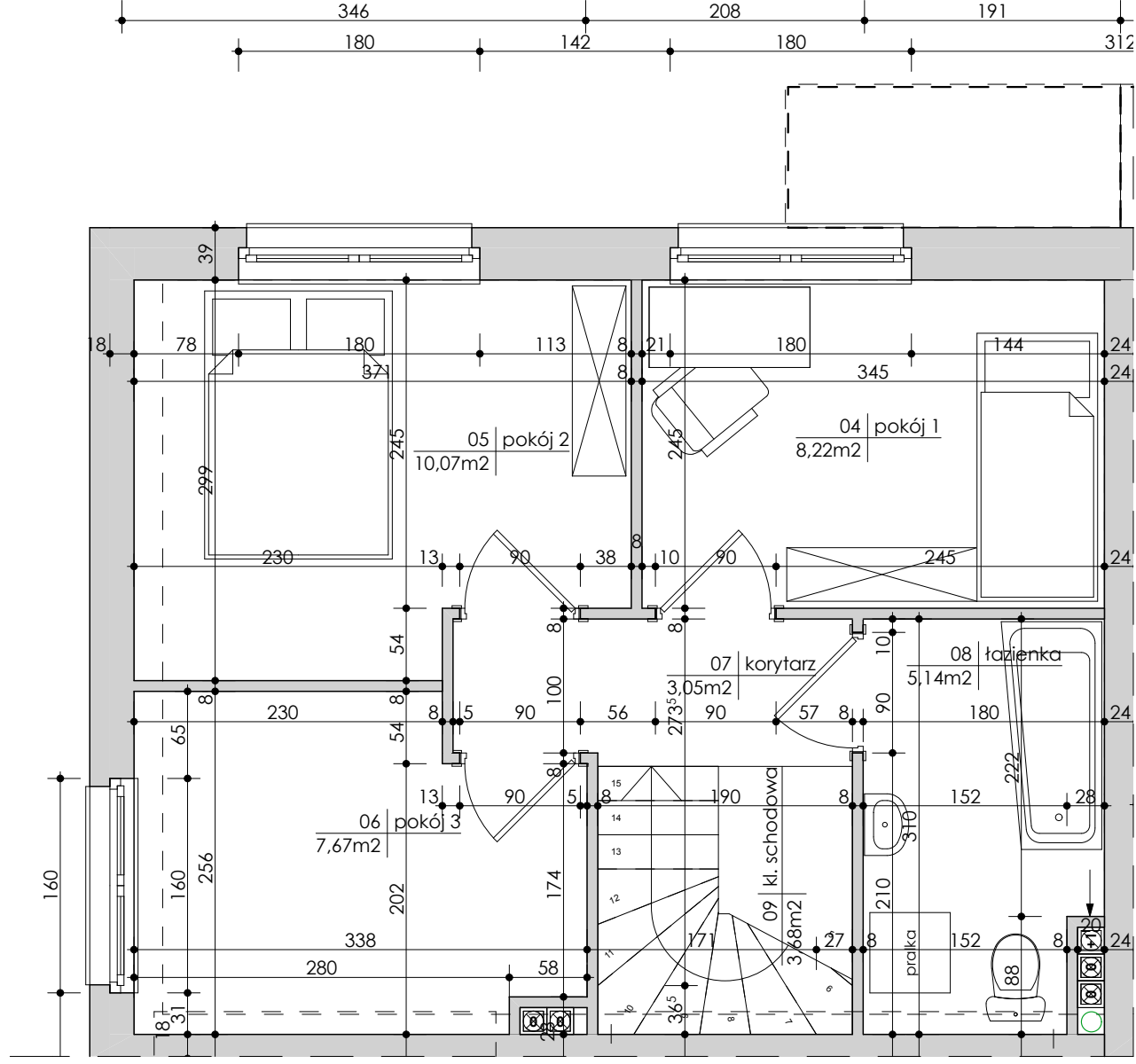


| Zestawienie Pomieszczeń |            |                         |                      |                      |          |                       |
|-------------------------|------------|-------------------------|----------------------|----------------------|----------|-----------------------|
| Kondygnacja             | Numer pom. | Nazwa pomieszczenia     | Pow. podłogi         | Pow. użytkowa        | Wysokość | Kubatura              |
| M1 pow. pomocnicza      |            |                         |                      |                      |          |                       |
| Parter                  | 00         | hol                     | 2,66                 | 2,66                 | 264      | 7,02                  |
| Parter                  | 02         | wc                      | 3,33                 | 3,33                 | 264      | 8,79                  |
| Parter                  | 03         | pom. gosp.              | 3,44                 | 3,44                 | 264      | 9,09                  |
| Piętro                  | 07         | korytarz                | 3,05                 | 3,05                 | 264      | 8,04                  |
| Piętro                  | 08         | łazienka                | 5,14                 | 5,14                 | 264      | 13,57                 |
| Piętro                  | 09         | kl. schodowa            | 3,68                 | 3,68                 | 264      | 9,72                  |
|                         |            |                         | 21,30 m <sup>2</sup> | 21,30 m <sup>2</sup> |          | 56,23 m <sup>3</sup>  |
| M1 pow. podstawowa      |            |                         |                      |                      |          |                       |
| Parter                  | 01         | pokój dzienny z aneksem | 27,69                | 27,69                | 264      | 73,11                 |
| Piętro                  | 04         | pokój 1                 | 8,22                 | 8,22                 | 264      | 21,70                 |
| Piętro                  | 05         | pokój 2                 | 10,07                | 10,07                | 264      | 26,57                 |
| Piętro                  | 06         | pokój 3                 | 7,67                 | 7,67                 | 264      | 20,25                 |
|                         |            |                         | 53,65 m <sup>2</sup> | 53,65 m <sup>2</sup> |          | 141,63 m <sup>3</sup> |





Płn.

| Zestawienie Pomieszczeń |            |                         |                      |                      |          |                       |
|-------------------------|------------|-------------------------|----------------------|----------------------|----------|-----------------------|
| Kondygnacja             | Numer pom. | Nazwa pomieszczenia     | Pow. podłogi         | Pow. użytkowa        | Wysokość | Kubatura              |
| M1 pow. podstawowa      |            |                         |                      |                      |          |                       |
| Parter                  | 01         | pokój dzienny z aneksem | 27,69                | 27,69                | 264      | 73,11                 |
| Piętro                  | 04         | pokój 1                 | 8,22                 | 8,22                 | 264      | 21,70                 |
| Piętro                  | 05         | pokój 2                 | 10,07                | 10,07                | 264      | 26,57                 |
| Piętro                  | 06         | pokój 3                 | 7,67                 | 7,67                 | 264      | 20,25                 |
|                         |            |                         | 53,65 m <sup>2</sup> | 53,65 m <sup>2</sup> |          | 141,63 m <sup>3</sup> |
| M1 pow. pomocnicza      |            |                         |                      |                      |          |                       |
| Parter                  | 00         | hol                     | 2,66                 | 2,66                 | 264      | 7,02                  |
| Parter                  | 02         | wc                      | 3,33                 | 3,33                 | 264      | 8,79                  |
| Parter                  | 03         | pom. gosp.              | 3,44                 | 3,44                 | 264      | 9,09                  |
| Piętro                  | 07         | korytarz                | 3,05                 | 3,05                 | 264      | 8,04                  |
| Piętro                  | 08         | łazienka                | 5,14                 | 5,14                 | 264      | 13,57                 |
| Piętro                  | 09         | kl. schodowa            | 3,68                 | 3,68                 | 264      | 9,72                  |
|                         |            |                         | 21,30 m <sup>2</sup> | 21,30 m <sup>2</sup> |          | 56,23 m <sup>3</sup>  |